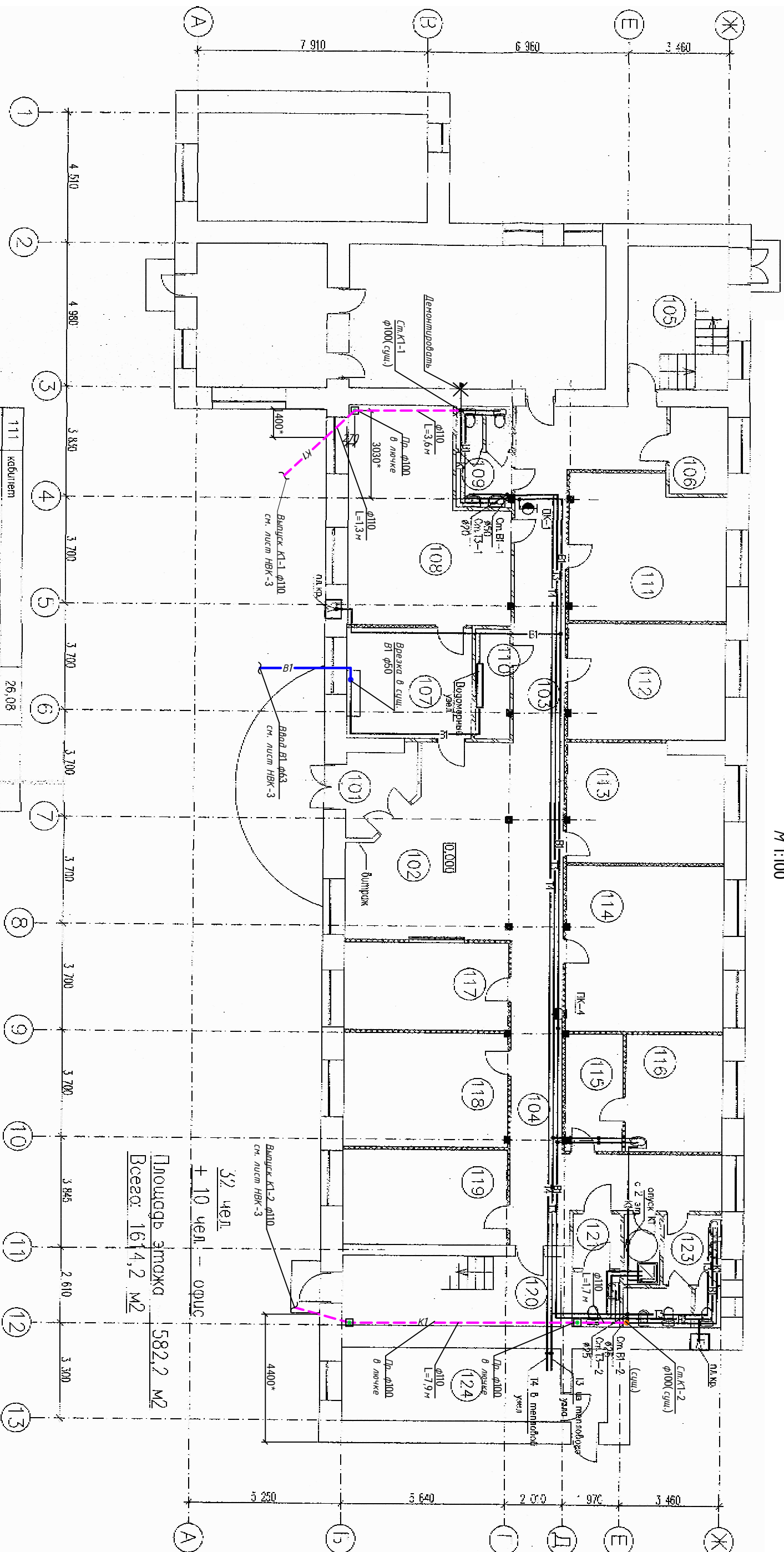


План первого этажа на отм. 0,000
М 1:100


$$\frac{32 \text{ uer.}}{+ 10 \text{ uer.}} = \text{opuc}$$

Площадь здания	582,2 м ²
Всего: 1614,2 м ²	

Примечания:
1. Экспликацию вскрываемых полов для прокладки канализации см. лист НВК-9

[illegible]